

ROLLSKI DOUBLE

THUN - STEFFISBURG

27.-28. AUGUST 2022

- Samstagnachmittag, Skating, Panzerpiste Thun (Seite 3+4)
- Übernachtung mit Zelt im Schwimmbad Steffisburg (Seite 5)
- Sonntagvormittag, klassisch, Steffisburg-Homberg-Heiligenschwendi (Seite 6+7)

ALLGEMEINES FÜR SAMSTAG UND SONNTAG

Veranstalter:	NSK Thun
Wertung:	1. Wettkampf der Raiffeisen Trophy für U14/U16, Junioren und Erwachsenen Kategorien
Anmeldung:	www.swiss-ski-kwo.ch (lizenzierte) oder https://nskthun.payrex.com
Anmeldeschluss:	Freitag, 19. August 2022, 18:00 Uhr (Unterkunft Schwimmbad) Donnerstag, 25. August 2022, 20:00 Uhr (Wettkämpfe)
Bezahlung:	https://nskthun.payrex.com
Nachmeldungen:	Am Renntag gegen Nachmeldegebühr (+CHF 5.00) möglich
Material:	siehe nächste Seite
Sicherheit:	HELM UND BRILLE SIND PFLICHT! Samariterposten jeweils im Zielbereich
Kategorien:	U10 bis U16 Mädchen und Knaben, Damen und Herren. Je nach Teilnehmeranzahl können Kategorien zusammengelegt werden.
Startgeld:	Pro Wettkampf U10-U16: CHF 10.00 Pro Wettkampf Erwachsene: CHF 15.00 Nachmeldungen pro Wettkampf: +CHF 5.00
Versicherung:	Versicherung ist Sache der Teilnehmer. Der Veranstalter lehnt jegliche Haftung ab.
Fotos:	Wir weisen darauf hin, dass evtl. Fotos vom Wettbewerb veröffentlicht werden. Bei Widerspruch bitte gleich melden!
Preise:	unter allen Teilnehmern werden Sachpreise am Sonntag verlost.
Auskunft:	Seraina Mischol, wettkampf@nskthun.ch oder Martin Lüthi Clare, sport@gartentor.ch



MATERIAL

Um faire Wettkämpfe durchführen zu können, testen wir untenstehende Normen. Wir organisieren zudem Kästle-Normskis (je 40 Paar Skating und klassisch, Bindung: NNN). Aufgrund der eingegangenen Anmeldungen wird die Rennleitung entscheiden, welche Kategorien (ohne Zusatzkosten) mit Kästle starten.

Auf jeden Fall sind folgende Regeln bei der Rollskiwahl einzuhalten:

Material Skating: Marwe 0er Räder
Material klassisch: Vorzugsweise Swix C2

Erlaubte Alternative für klassisch: zweirädrige Modelle für klassische Technik, mit mindestens einem gesperrten Rad pro Rollski / nur Gummirollen erlaubt.
Durchmesser: max. 80mm, Breite: mind. 38mm.

Rollski-Börse: Brauchst du Rollskis?
Melde dich mit folgenden Angaben:
Skating / klassisch / gewünschte Bindung

Hast du entsprechende Rollskis die du ausleihen kannst?
Melde dich mit folgenden Angaben:
Marke / montierte Bindung

Wir haben bereits im Angebot:

Skating: 20 Paar Marwe, 0er Räder, Bindung NNN.
3 Paar Marwe, 0er Räder, Bindung SNS.

Kontakt: wettkampf@nskthun.ch
Wir vermitteln. Du bekommst dafür CHF 5.00 von der Person welche die Rollskis benützt wird.
Austausch erfolgt 1h vor dem Start.



SAMSTAG, 27. AUGUST 2022

1. Etappe

Ort:

Panzerpiste Thun

Wichtig:

Die Panzerpiste ist bis 15:00 Uhr für jegliche Benützung gesperrt!

Link Besuchertag Schweizer Armee

Zufahrt

Ab 15:00 Zufahrt via Thierachernweg gestattet

Wettkampf:

Massenstart Skating

Distanzen:

U10 + U12:	1x blaue Runde = 2.4km
U14:	1x rote Runde = 3.6km
U16:	1x blaue + 1 rote Runde= 6.0km
Damen (inkl. Jun. D):	2x rote Runde= 7.2km
Herrn (inkl. Jun. H):	3x rote Runde= 10.8km

Startzeit:

U10-U12:	16:00 Uhr
U14:	16:10 Uhr
U16:	16:20 Uhr
Erwachsene D+H:	16:45 Uhr

Startnummernausgabe: 15:05 – 15:30 Uhr

Rollskiausgabe: 15:05 – 15:30 Uhr

Nachmeldungen:

Bis 15:10 Uhr möglich für U10-U16, Nachmeldegebühr CHF 5.00

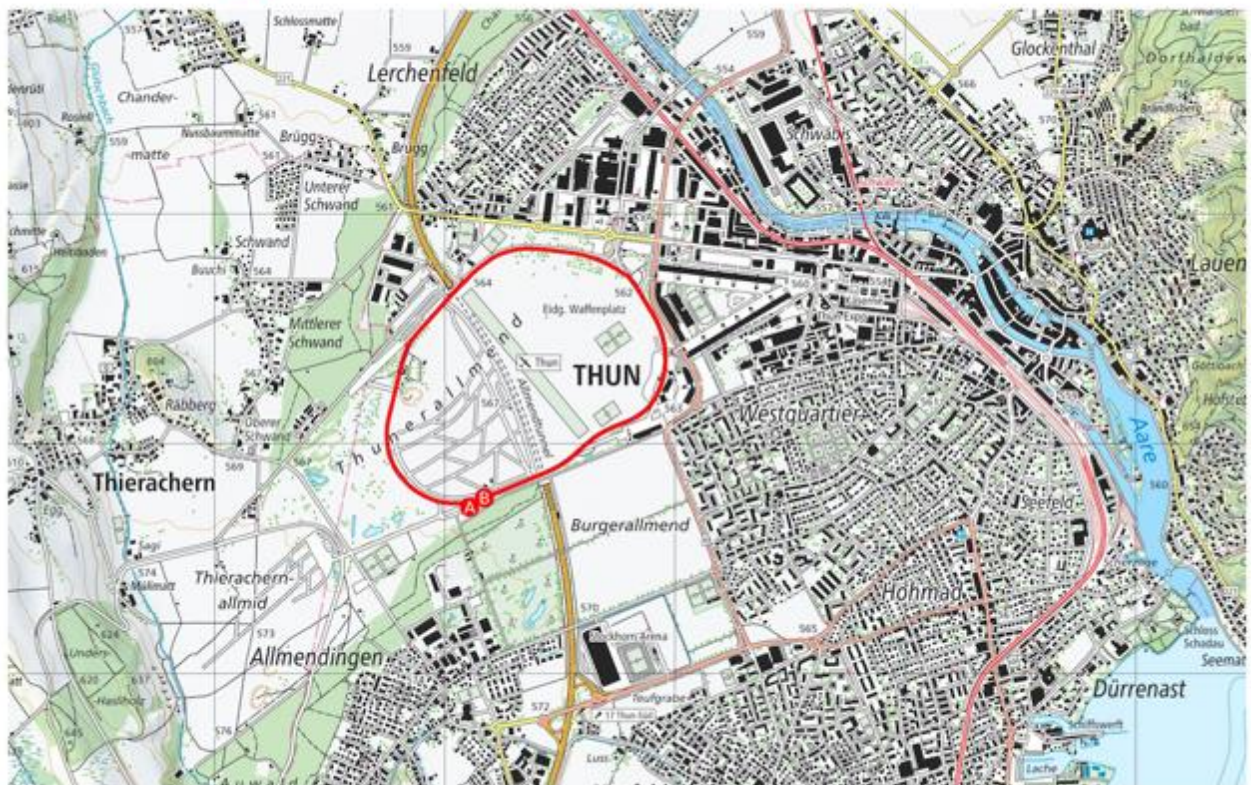
Bis 15:30 Uhr möglich für Erwachsene, Nachmeldegebühr CHF 5.00

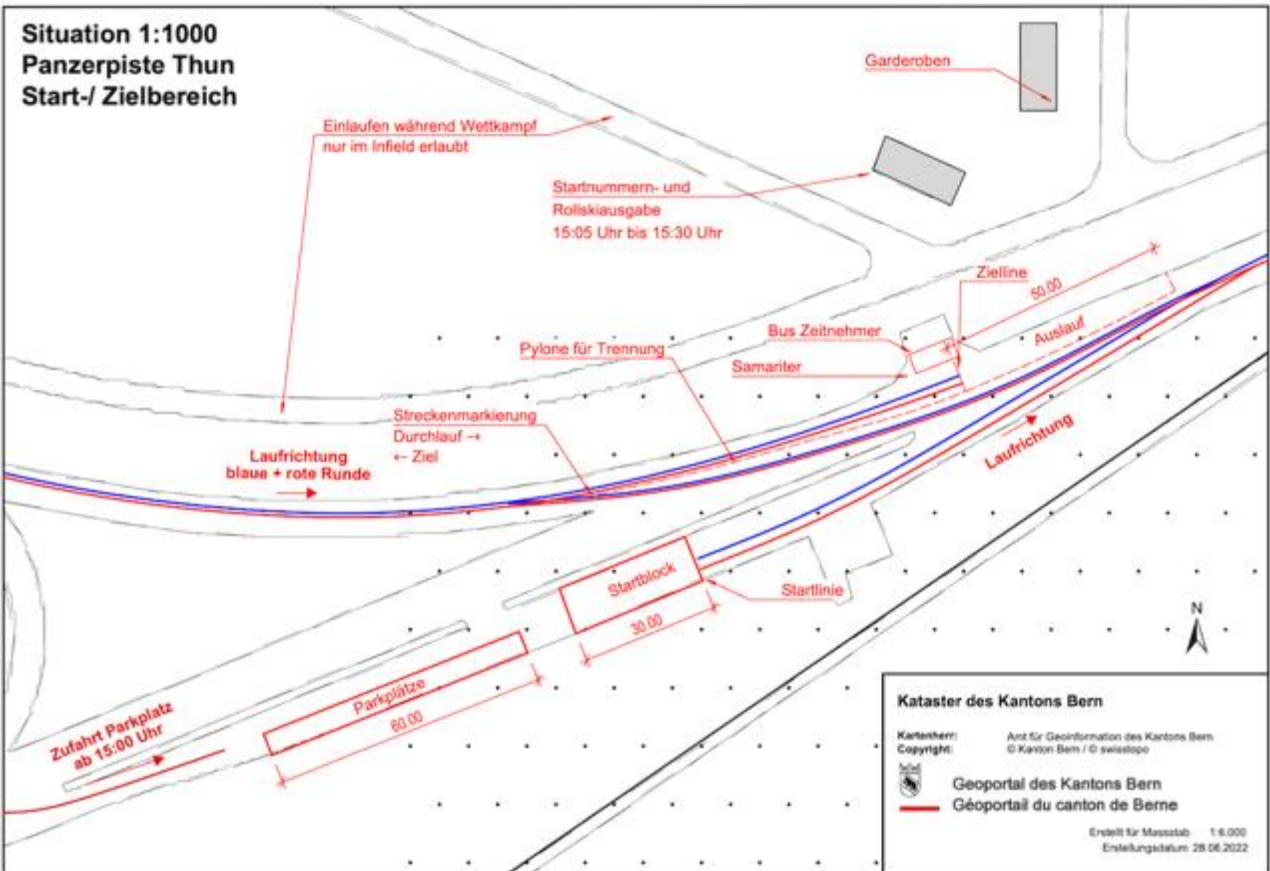
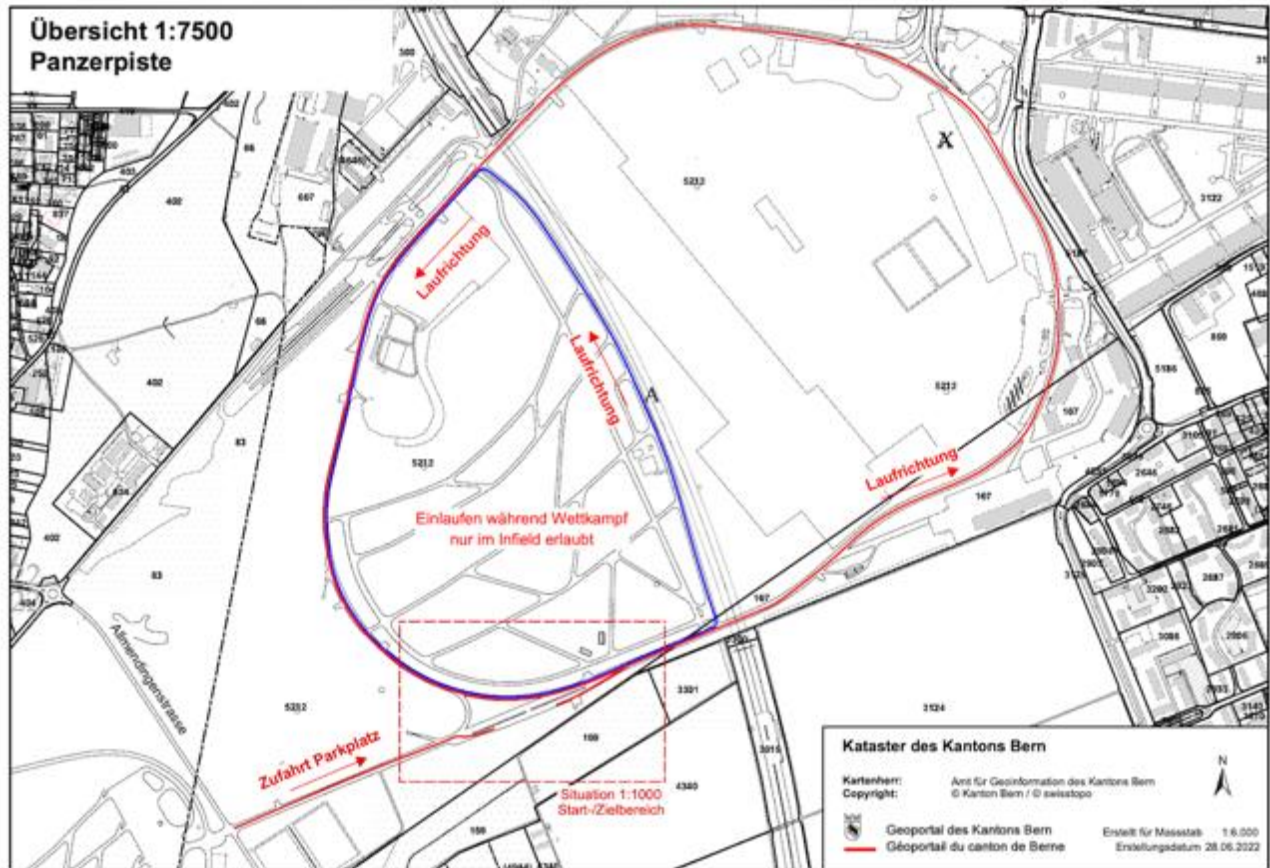
Siegerehrung Top 3:

Direkt nach dem Zieldurchlauf und kategorienweise für Tageswertung



SchweizMobil  Rollski Panzerpiste





ÜBERNACHTUNG IM SCHWIMMBAD STEFFISBURG

Wir wollen an unserem Rollski Double etwas Neues anbieten und somit das Gemeinschaftsgefühl unter den Clubs fördern. Dazu gehört die Übernachtung (im eigenen Zelt) im Schwimmbad in Steffisburg, inklusive Baden, Abendessen und Frühstück für nur CHF 55.00 (U10-U16) bzw. CHF 70.00 (Erwachsene). Dabei ist das Startgeld für die Wettkämpfe schon eingerechnet. Betreuende Personen zahlen CHF 40.00 für Baden, Abendessen und Frühstück.



- Ort: Schwimmbad Steffisburg, Gummweg 52, 3612 Steffisburg
- Check-in: Samstagnachmittag ab ca. 16:30 Uhr nach dem Skating Wettkampf
Einrichten der Zelte nur im gelben Bereich
Baden bis 19:45 Uhr
- Abendessen: 19:30 Uhr, Salat und Hauptgang (vegetarisch)
Getränke: Wasser inklusiv, andere Getränke nicht inbegriffen
- Frühstück: ab 7:00 Uhr
Getränke inklusive
- Check-out: Sonntagmorgen, bis spätestens 8:30 Uhr
- Anmelden (Clubweise): Freitag, 19. August 2022, 18:00 Uhr
s_mischol@bluewin.ch

Es gilt ein komplettes Badeverbot zwischen 20:00 und 8:00 Uhr!

**Nachtwache: Pro Skiclub übernimmt je eine Person die Nachtwache für ca. 2h
Absprache vor Ort, oder im voraus Seraina angeben**



SONNTAG, 28. AUGUST 2022

2. Etappe

Ort:	Steffisburg / Homberg
Wettkampf:	Massenstart klassisch
Distanzen	U10-U16: Homberg – Heiligenschwendi, 3.7km Damen + Herren: Steffisburg – Heiligenschwendi, 8.7km
Startzeit:	Erwachsene Steffisburg: ab 9:30 Uhr U10-U16 Homberg: ab 10:00 Uhr Je nach Teilnehmerfeld, mehrere Startblöcke möglich (2min Abstand)



Start Steffisburg
Damen und Herren



Start Homberg
U10-U16



Ziel Heiligenschwendi
Alle Kategorien



Schwimmbad
Steffisburg

Startnummernausgabe:	8:15 – 9:00 Uhr (Schwimmbad Steffisburg)
Rollskiausgabe:	8:15 – 8:45 Uhr (Schwimmbad Steffisburg)
Nachmeldungen:	Bis 8:30 Uhr möglich, Nachmeldegebühr CHF 5.00
Transport nach Homberg:	Wird versucht anzubieten, wir bitten die Clubs mitzuhelfen
Einlaufen in Homberg:	Nicht auf der Kantonsstrasse, wir empfehlen zu Fuss.
Kleidertransport:	Pro Person kann in Steffisburg bis fünf Minuten vor dem Start ein Rucksack (max. 5kg mit Wechselkleidern abgegeben werden). Gepäck wird nach Heiligenschwendi transportiert. Ebenfalls für U10-U16 Athleten. Kleidertransport ab Homberg nicht organisiert!
Wichtig:	Nach dem Start der U10-U16 in Homberg sind wir 800m auf der Kantonsstrasse (blaue Stecke). In diesem Bereich werden wir mit Pylonen einen Korridor einrichten. Ebenfalls einen Korridor ist ab Multenegg bis ins Ziel (grüne Strecke). Dieser darf jeweils nicht verlassen werden. Bei Verstössen wird der Läufer direkt aus dem Wettkampf genommen!

Siegerehrung Top 3: Direkt nach dem Zieldurchlauf und kategorienweise für Tageswertung.

Rücktransport zum Schwimmbad Steffisburg ist gewährleistet.

Preisverteilung Double Wertung: ca. 12:30 Uhr Schwimmbad Steffisburg
Eintritt für die Siegerehrung im Restaurant gratis.
Zeiten von Samstag und Sonntag werden zusammengezählt.
Preise für die Kategoriensieger.
Verlosung für alle Double Teilnehmer.

Wertung Raiffeisen Trophy: Die Jury (BOSV Vertreter, TD Swiss Ski, Wettkampfleiter) entscheiden nach dem Wettkampf über die definitive Punktevergabe und Wertung zur Raiffeisentrophy in den Kategorien U14, U16 sowie Junioren und Erwachsene.

